

"Villa Margarete", Whg. 7

für 4 Personen - ca. 70m²

Seebad Ahlbeck, Bergstrasse 13



Schlafzimmer

Die Unterkunft befindet sich im 1.OG.

Neu! Baujahr 2017! Moderne 3-Zimmer-Wohnung im 1. OG mit SÜDBALKON! Komfortabel eingerichtet mit sehr guter Ausstattung! 2 separate Schlafzimmer, 2 Bäder (1 Wannenbad, 1 Duschbad), schöner Wohnbereich mit moderner offener Küche und schickem Essplatz, möblierter Balkon. Die Wohnung verfügt über einen Pkw-Stellplatz auf dem Grundstück. Die Strandpromenade ist ca. 300m entfernt. Zum Ortszentrum und der bekannten Ahlbecker Seebrücke sind es ca. 8-10 Minuten zu Fuß.



Essplatz



Essplatz



Hausansicht



Wohnraum

Preise und Konditionen

Preisberechnung

Der Mietpreis berechnet sich aus dem der jeweiligen Saisonzeit zu entnehmenden Übernachtungspreis multipliziert mit der Anzahl der gemieteten Übernachtungen plus folgende Nebenkosten: Endreinigung (einmalig, Höhe der Endreinigungskosten je nach Wohnungsgröße) und obligatorischen Wäschepaket.

Preise pro Nacht (ohne verbindliche Nebenkosten)

| von - bis | Preis | Zuschlag pro weiterer Person |
|---------------------|------------|------------------------------|
| 23.03.24 - 18.05.24 | 88,00 EUR | - |
| 18.05.24 - 22.06.24 | 104,00 EUR | - |
| 22.06.24 - 20.07.24 | 142,00 EUR | - |
| 20.07.24 - 11.08.24 | 149,00 EUR | - |
| 11.08.24 - 01.09.24 | 142,00 EUR | - |
| 01.09.24 - 15.09.24 | 104,00 EUR | - |
| 15.09.24 - 06.10.24 | 88,00 EUR | - |
| 06.10.24 - 20.12.24 | 78,00 EUR | - |
| 20.12.24 - 26.12.24 | 142,00 EUR | - |
| 26.12.24 - 06.01.25 | 149,00 EUR | - |
| 06.01.25 - 28.03.25 | 78,00 EUR | - |
| 28.03.25 - 12.04.25 | 88,00 EUR | - |
| 12.04.25 - 27.04.25 | 104,00 EUR | - |
| 27.04.25 - 24.05.25 | 88,00 EUR | - |

Verbindliche Nebenkosten

| Art | Preis | Kommentar |
|------------------------------|-----------|---|
| Endreinigung | 84,00 EUR | pro Buchung/Aufenthalt |
| Wäsche-Paket (obligatorisch) | 14,50 EUR | einmalig pro Person, Bettwäsche und 2 kl. Handtücher je Person, Badvorleger, Geschirrtuch - obligatorisch |

Die Nebenkosten werden in jedem Fall erhoben, müssen also zur Berechnung eines Endpreises zu den Übernachtungskosten von oben hinzugerechnet werden.

Mindestmietdauer und An-/Abreisetage

| von - bis | Mind. | An-/Abreisetage |
|---------------------|-----------|-----------------|
| 23.03.24 - 18.05.24 | 5 Nächte | An/Ab: täglich |
| 18.05.24 - 22.06.24 | 7 Nächte | An/Ab: Sa u. So |
| 22.06.24 - 01.09.24 | 14 Nächte | An/Ab: Sa u. So |
| 01.09.24 - 15.09.24 | 7 Nächte | An/Ab: Sa u. So |
| 15.09.24 - 20.12.24 | 7 Nächte | An/Ab: täglich |
| 20.12.24 - 26.12.24 | 5 Nächte | An/Ab: täglich |
| 26.12.24 - 06.01.25 | 7 Nächte | An/Ab: täglich |
| 06.01.25 - 27.04.25 | 5 Nächte | An/Ab: täglich |
| 27.04.25 - 24.05.25 | 7 Nächte | An/Ab: täglich |

Kosten für optionale Zusatzleistungen

| Art | Preis | Kommentar |
|---|-----------|--|
| Kinderhochstuhl | - | Kinderhochstühle sind nur in begrenzter Anzahl vorhanden (bitte vorher Absprache, ob verfügbar) |
| Kleinkinderbett | 3,00 EUR | pro Nacht, Kinderreisebetten sind nur in begrenzter Anzahl vorhanden (bitte vorher Absprache, ob verfügbar) |
| Strandkorb | 9,50 EUR | pro Nacht, In begrenzter Anzahl vorhanden, mit Wohnung buchbar! Standort Strandübergang Bismarckstraße! |
| W-LAN-Zugang pro Gerät (Ticket) | 1,50 EUR | pro Nacht, und pro Gerät (z.B. kostet der Internetzugang für 1 Smartphone und 1 Laptop insg. 3 Euro pro Tag) |
| Frühstück (Buffet, Preis pro Pers.+Tag) | 18,00 EUR | pro Nacht, Frühstücksbuffet im Aparthotel garni "Villa Lea", Kurstrasse 10 (solange Plätze frei) |

Irrtümer vorbehalten!



MARC EHLENBRÖKER
FERIENWOHNUNGEN

Pöstenweg 16, 32657 Lemgo
Telefon +49 5261 927001
Telefax +49 5261 927004

E-Mail info@ferienwohnungen-usedom.de
<http://www.ferienwohnungen-usedom.de>

Ergänzungsseite



Bad mit Wanne



Dusche

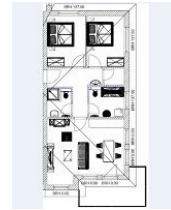


Bad

Grundriss



Balkon



Wohnraum



Flachbild TV



Schlafzimmer



Schlafzimmer



Schlafzimmer



Schlafzimmer



Flachbild TV



Bad

Merkmale und Hausausstattung

Auszeichnung

- Allergikerfreundlich
- Familienfreundlich
- Kinderfreundlich
- Kleinkinderfreundlich
- Nichtraucher
- Seniorenfreundlich

Außenbereich

- Abstellmöglichk. f. Fahrräder
- Balkon
- Balkonmöbel
- Parkplatz

Kinder

- Kinderhochstuhl*
- Kleinkinderbett

Komfort / Behaglichkeit

- Fußbodenheizung

*mit Extrakosten verbunden

Weiteres: 2. Fernseher im Schlafzimmer

Küche / Haushalt

- Backofen
- Gefrierfach
- Geschirrspüler
- Mikrowelle

Lage

- Ruhig

Service

- Bettwäsche/Handtücher, verbindlich*
- Endreinigung, verbindlich*

Unterhaltung / Kommunik.

- DVD-Player
- Flachbild-TV
- Flachbild-TV >100cm
- Radio
- Satelliten-TV
- WLAN-Zugang*

Raumaufteilung

- 2 Schlafräume
- 1 Wohnraum
- 1 Diele/Vorraum
- 1 Küchenzeile
- 1 Badezimmer mit Dusche
- 1 Badezimmer mit Badewanne
- 1 Abstellkammer

Bettenaufteilung

- 2 Doppelbetten



Entfernungen, zirka: zur Autobahn 65 km, zum Bäcker 300 m, zum Bahnhof 450 m, zur Einkaufsmöglichkeit 800 m, zum Flughafen 12 km, zum Flugplatz 12 km, zum Golfplatz 4,5 km, zum Hafen 12 km, zum Meer 300 m, zum Badestrand 300 m, zum See 4,5 km, zum Ortszentrum 800 m