

"Villa Aquamarina", Whg. 26 a

für 4 Personen - ca. 55m²

Seebad Ahlbeck, Dünenstrasse 54



Hausansicht "Villa Aquamarina" von der Promenade

Die Unterkunft befindet sich im DG.

1. Reihe, PENTHOUSE direkt an der Strandpromenade mit SEEBLICK, DACHTERRASSE und FAHRSTUHL im Haus! Chices geräumiges 3-Zimmer-Apartment mit moderner hochwertiger Ausstattung. Zwei separate Schlafzimmer, Wohnzimmer mit Küchenbereich und Essplatz, Duschbad, 45 qm Dachterrasse über Eck nach Osten und Süden mit Sonne von morgens bis abends und herrlichem Seeblick. Die Wohnung verfügt über einen Tiefgaragen-Pkw-Stellplatz. In der Garage können auch Fahrräder und ähnliches untergestellt werden. In unserer "Villa Germania" nebenan gibt es eine Sauna. Von der "Villa Aquamarina" sind es zum Ortszentrum und der Seebrücke ca. 3 Minuten zu Fuß. Zum Strand sind es 50 m.



Wohnbereich mit Meerblick



Wohnbereich



Wohnbereich



Wohnbereich mit Blick zum Essplatz

Gestaltung: urlaubstraum.de

Preise und Konditionen

Preisberechnung

Der Mietpreis berechnet sich aus dem der jeweiligen Saisonzeit zu entnehmenden Übernachtungspreis multipliziert mit der Anzahl der gemieteten Übernachtungen plus folgende Nebenkosten: Endreinigung (einmalig, Höhe der Endreinigungskosten je nach Wohnungsgröße) und obligatorischen Wäschepaketen.

Preise pro Nacht (ohne verbindliche Nebenkosten)

von - bis	Preis	Zuschlag pro weiterer Person
18.05.24 - 22.06.24	168,00 EUR	-
22.06.24 - 20.07.24	194,00 EUR	-
20.07.24 - 11.08.24	199,00 EUR	-
11.08.24 - 01.09.24	194,00 EUR	-
01.09.24 - 15.09.24	168,00 EUR	-
15.09.24 - 06.10.24	149,00 EUR	-
06.10.24 - 20.12.24	119,00 EUR	-
20.12.24 - 26.12.24	194,00 EUR	-
26.12.24 - 06.01.25	199,00 EUR	-
06.01.25 - 28.03.25	119,00 EUR	-
28.03.25 - 12.04.25	149,00 EUR	-
12.04.25 - 27.04.25	168,00 EUR	-
27.04.25 - 24.05.25	149,00 EUR	-

Verbindliche Nebenkosten

Art	Preis	Kommentar
Endreinigung	82,00 EUR	pro Buchung/Aufenthalt
Wäsche-Paket Usedom (obligatorisch)	14,50 EUR	einmalig pro Person, Bettwäsche und 2 kl. Handtücher je Person, Badvorleger, Geschirrtuch - obligatorisch

Die Nebenkosten werden in jedem Fall erhoben, müssen also zur Berechnung eines Endpreises zu den Übernachtungskosten von oben hinzugerechnet werden.

Mindestmietdauer und An-/Abreisetage

von - bis	Mind.	An-/Abreisetage
18.05.24 - 22.06.24	7 Nächte	An/Ab: Sa u. So
22.06.24 - 01.09.24	14 Nächte	An/Ab: Sa u. So
01.09.24 - 15.09.24	8 Nächte	An/Ab: Sa u. So
15.09.24 - 20.12.24	7 Nächte	An/Ab: Sa u. So
20.12.24 - 26.12.24	5 Nächte	An/Ab: täglich
26.12.24 - 06.01.25	7 Nächte	An/Ab: täglich
06.01.25 - 28.03.25	6 Nächte	An/Ab: Sa u. So
28.03.25 - 28.06.25	7 Nächte	An/Ab: Sa u. So

Kosten für optionale Zusatzleistungen

Art	Preis	Kommentar
Kinderhochstuhl	-	Kinderhochstühle sind nur in begrenzter Anzahl vorhanden (bitte vorher Absprache, ob verfügbar)
Kleinkinderbett	3,00 EUR	pro Nacht, Kinderreisebetten sind nur in begrenzter Anzahl vorhanden (bitte vorher Absprache, ob verfügbar)
Strandkorb	9,50 EUR	pro Nacht, In begrenzter Anzahl vorhanden, mit Wohnung buchbar! Standort Strandübergang Bismarckstraße!
W-LAN-Zugang pro Gerät (Ticket)	1,50 EUR	pro Nacht, und pro Gerät (z.B. kostet der Internetzugang für 1 Smartphone und 1 Laptop insg. 3 Euro pro Tag)
Frühstück (Buffet, Preis pro Pers.+Tag)	18,00 EUR	pro Nacht, Frühstücksbuffet im Aparthotel garni "Villa Lea", Kurstrasse 10 (solange Plätze frei)

Irrtümer vorbehalten!



MARC EHLENBRÖKER
FERIENWOHNUNGEN

Pöstenweg 16, 32657 Lemgo
Telefon +49 5261 927001
Telefax +49 5261 927004

E-Mail info@ferienwohnungen-usedom.de
<http://www.ferienwohnungen-usedom.de>

Ergänzungsseite



Essplatz mit Blick in den Wohnbereich



Küchenzeile mit Blick zum Essplatz



Küchenzeile



Dachterrasse mit tollem Meerblick



Dachterrasse



Dachterrasse



Dachterrasse



Dachterrasse Rückseite



Schlafzimmer 1



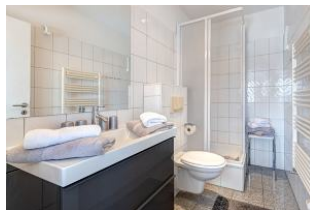
Schlafzimmer 1



Schlafzimmer 2



Schlafzimmer 2



Bad



Wohnungsgrundriss (linke Seite)

Merkmale und Hausausstattung

Auszeichnung

- Familienfreundlich
- Kinderfreundlich
- Kleinkinderfreundlich
- Nichtraucher
- Seniorenfreundlich

Außenbereich

- Garage
- Garten/Liegewiese (gemeinsch.)
- Gartenmöbel
- Terrasse
- Unterstellmögl. für Fahrräder

Kinder

- Kinderhochstuhl
- Kleinkinderbett*

Komfort / Behaglichkeit

- Fahrstuhl
- Safe

Küche / Haushalt

- Backofen
- Geschirrspüler
- Mikrowelle
- Wäschetrockner (gemeinsch.)*
- Waschmaschine (gemeinsch.)*

Lage

- Meerblick
- Ruhig

Service

- Bettwäsche/Handtücher, verbindlich*
- Endreinigung, verbindlich*

Unterhaltung / Kommunik.

- CD-Player
- DVD-Player
- Flachbild-TV >100cm
- Kabel-TV
- WLAN-Zugang*

Wellness / Fitness

- Sauna (gemeinsch.)*

*mit Extrakosten verbunden

Raumaufteilung

- 2 Schlafräume
- 1 Wohnraum
- 1 Küchenzeile
- 1 Badezimmer mit Dusche

Bettenaufteilung

- 2 Doppelbetten



Entfernungen, zirka: zur Autobahn 65 km, zum Bäcker 400 m, zum Bahnhof 1,5 km, zur Einkaufsmöglichkeit 400 m, zum Flughafen 12 km, zum Flugplatz 12 km, zum Golfplatz 4,5 km, zum Hafen 12 km, zum Meer 80 m, zum Badestrand 30 m, zum See 4,5 km, zum Ortszentrum 250 m